



PROTECT MARK

PRODUIT NON CLASSÉ CMR
(cancérogène, mutagène, reprotoxique)

**CAPOT DE SÉCURITÉ UNIQUE
ET BREVETÉ :**

- Seul capot verrouillable disponible
- Garanti incassable en cas de chute de 1.50m d'un aérosol plein sur le béton
- Sans contact avec la peinture

**VERNIS TRANSPARENT PROLONGE LA
DURÉE DES MARQUAGES PEINTURE OU
POUDRE À TRACER**

**RESPECTANT L'HOMME ET
L'ENVIRONNEMENT**

**GARANTIE 100% D'UTILISATION PAS DE
GASPILLAGE**

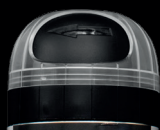
FONCTIONNE JUSQU'À -15°C

**UTILISABLE DANS TOUTES LES POSITIONS
(VALVE MULTIDIRECTIONNELLE)**

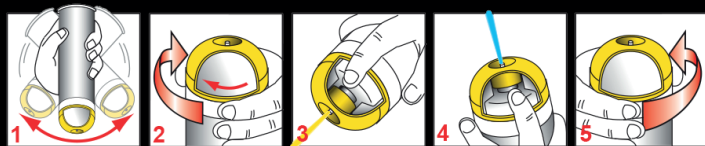
SEULEMENT TROIS PICTOGRAMMES !



COLORIS



CARACTERISTIQUES INSTRUCTIONS D'UTILISATION



1. Avant chaque utilisation, bien agiter l'aérosol (même après avoir entendu nettement les billes)
2. Déverrouiller l'aérosol en tournant le capot vers la gauche
3. Utiliser le PROTECT MARK « tête en bas », à environ 10 cm du support
4. Après l'utilisation, placer l'aérosol en position « tête en haut » et le purger 2 secondes afin de nettoyer la valve et le capot de sécurité
5. Verrouiller l'aérosol après utilisation, en tournant le capot vers la droite

HYGIÈNE ET SÉCURITÉ :

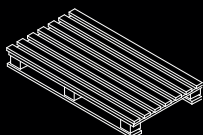
Consultez nos Fiches de Données de Sécurité gratuitement sur notre site internet www.soppec-inc.com

Pas de coulure ni de brouillard de peinture à l'utilisation grâce au capot de sécurité SOPPEC breveté.

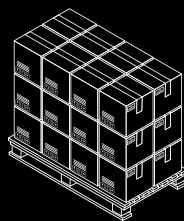
Étiquetage GHS présentant trois pictogrammes



Carton
12 x500ML



Palette Nimp15
100 x 120 cm



76 cartons par palette
de 12 aérosols (912
aérosols/palette)

CAPOT DE SÉCURITÉ

Le PROTECT MARK est équipé du Capot de Sécurité Breveté par Soppec. La conception unique de ce capot lui confère les avantages suivants :

- Protection contre les déclenchements accidentels lors du transport ou de la manutention
- Protection des mains de l'utilisateur contre les projections de peinture
- Utilisation simple
- Capot de sécurité le plus résistant du marché : pas de rupture à la chute de 1,50m d'un aérosol plein (test réalisé sur asphalte)
- Aucune coulure et un tracé fin et précis qui permet la réalisation de marquages nets.
- Capot à la couleur de la peinture.

PROPRIÉTÉS

Couleur : Incolore

Temps de séchage : 5 minutes à 20°C

Stocker les aérosols entre 15 et 25°C, à l'abri de l'humidité

Garantie technique : Durée de stockage avant utilisation de 4 ans

Utilisable avec la canne de marquage et le pistolet

RECOMMANDATIONS GÉNÉRALES D'UTILISATION

- Ne pas exposer à une température supérieure à 50°C
- Tenir éloigné de toute source d'ignition, de chaleur et du rayonnement direct du soleil
- Ne pas fumer
- Ne pas percer l'aérosol
- Ne pas brûler l'aérosol